

Vridspjällventil Typ KLA10E Inspänning DN50-300 PN10/16



Beskrivning

Gastät och underhållsfri vridspjällventil för vätskor och gasformiga media. Hus för inspänning mellan flänsar (wafer) med hjälpöron för centrering. Strömningvänligt, centriskt lagrat spjäll med polerad tätningssyta. Genomgående axel, axiellt säkrad i spjället via invändig fyrkant. Ubytbart gummifoder med integrerade flänspackningar. Förlängd hals för isolering.

Kännetecken

Hus för inspänning mellan flänsar (wafer)
 Självcentrerande- avtätande.
 Utbytbart gummifoder.
 Genomgående axel och säkrad.
 Underhållsfri och lågt vridmoment.
 Spindel lagrad upp- och nedtill.

Dimensioner

DN 40 till DN 300

Bygglängd

EN 558-1 R20 (DIN 3202 del 3 K1 / ISO 5752/5 kort)

Flänsanslutning

Standard: DIN 2632 PN10; PN16; eller ANSI 150

Montagefläns för manöverdon

DIN/ISO 5211/1, Fyrkantsspindel

Tillåtet arbetstryck

DN50-150: 16 bar och DN200-300: 10 bar beroende på temperatur
 Tamax,
 som slutventil DN50-150: 10 bar och DN200-300: 6 bar.

Övrigt

Provning: DIN3230/3 BA, BN1

Märkning: EN 19

Målning hus

Grundmålning, Epoxymålning RAL5017

Material

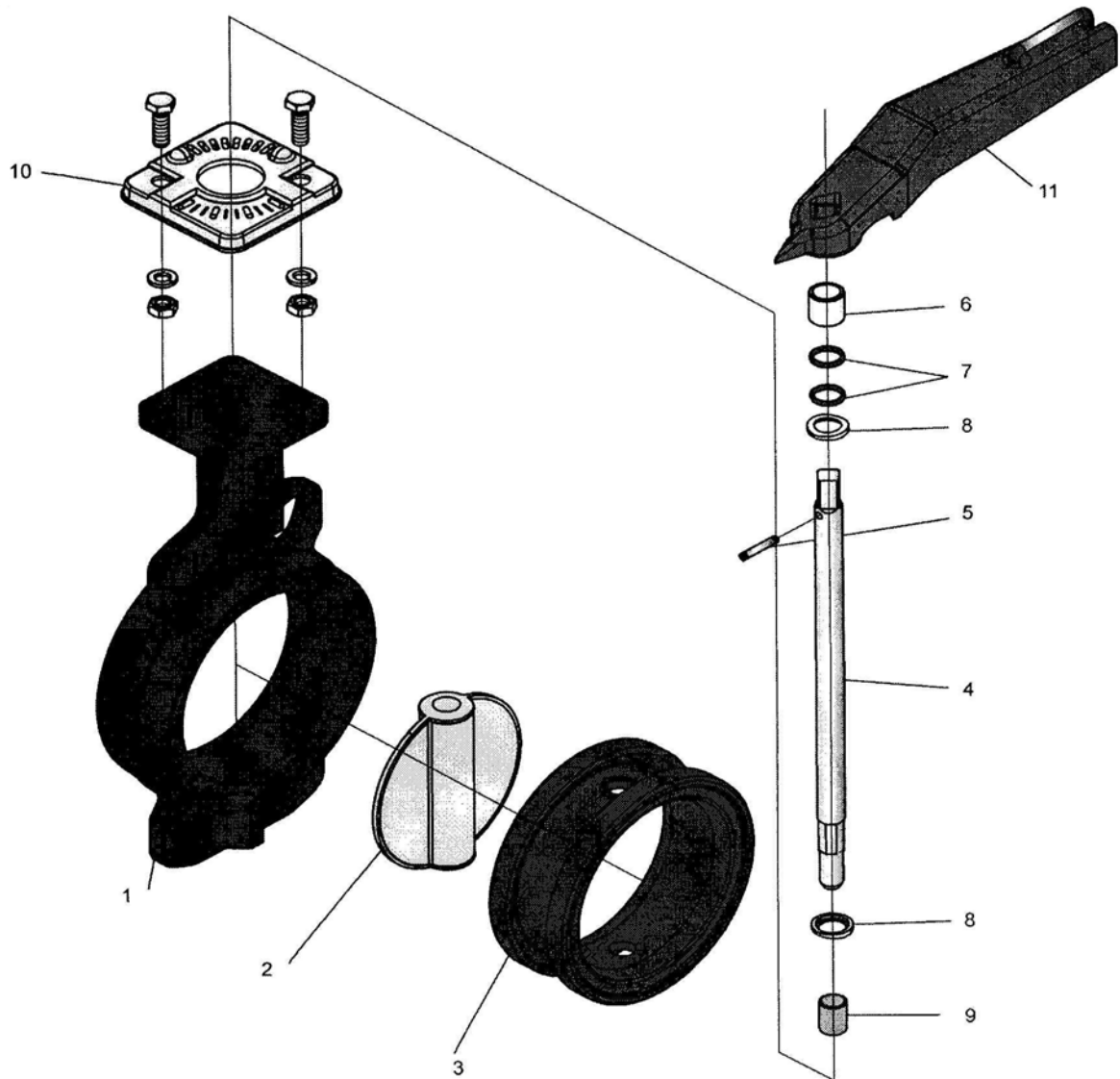
Hus: Gjutjärn GG25
 Spjäll: Segjärn GGG40
 Rostfritt syrafast stål 1.4408
 Spindeltätning: NBR/Delrin
 Spindel: Rostfritt syrafast stål 1.4401
 Säte: EPDM (-20 till +120°C)
 NBR (-10 till +80°C)

Handspak: Segjärn

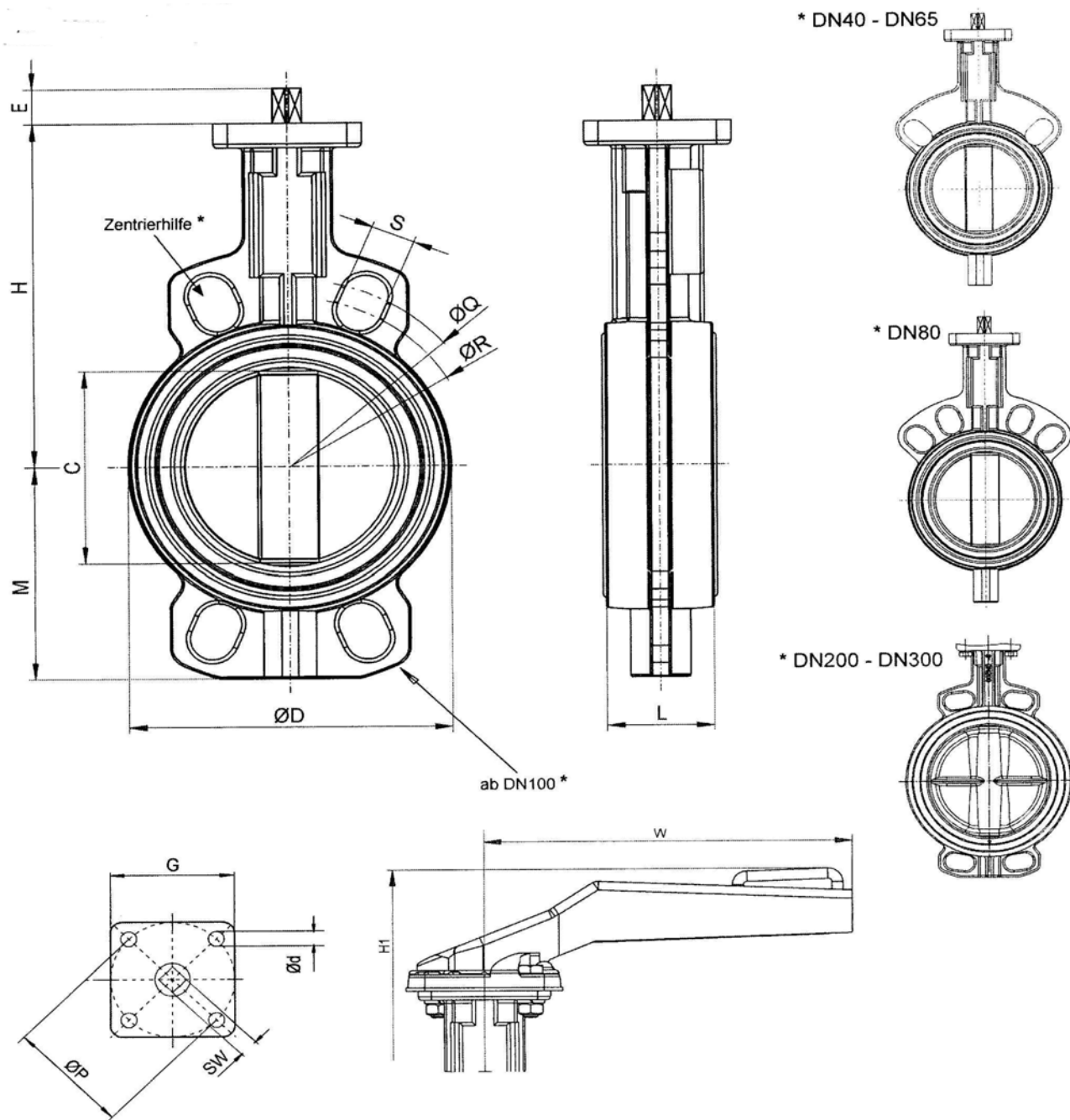
Option: Pneumatiskt manöverdon
 Elektriskt manöverdon
 Elektrisk ändlägesindikering för handventil
 Steglös läsbar handspak

Typkoder och material

Typ	Hus	Spjäll	Gummifoder
KLA10E-0001-P	GG25	GGG40	NBR
KLA10E-0001-E	GG25	GGG40	EPDM
KLA10E-0064-P	GG25	1.4408 (AS1316)	NBR
KLA10E-0064-E	GG25	1.4408 (AS1316)	EPDM



Pos	Benämning	Material
1	Hus	GG25
2	Spjäll	GGG40 or 1.4408
3	Gummfoder	NBR eller EPDM
4	Spindel	Rostfritt stål
5	Stift	Rostfritt stål
6	Lagring	POM
7	O-ring	NBR eller EPDM
8	Back up ring	Plast
9	Lagring	Brons
10	Rasterbricka	Stål
11	Handspak	Segjärn


Måttuppgifter

DN	C	L	H	M	H1	E	D	G	P	d	SW	W	kg
50	50	43	143	65	204	19	96	70	F07	10	11	200	3
65	65	46	155	71	216	19	110	70	F07	10	11	200	3,8
80	80	46	162	77	223	19	124	70	F07	10	11	200	4
100	91	52	181	107	242	19	148	70	F07	10	11	200	5,2
125	115	56	197	122	258	19	180	70	F07	10	14	250	7,3
150	140	56	210	140	271	19	208	70	F07	10	14	250	8,2
200	186	60	240	165	308	24	259	100	F10	12	17	355	13,5
250	239	68	286	201	354	24	320	100	F10	12	19	355	21,2
300	288	78	309	234	377	24	370	100	F10	12	22	355	32,5