

# Säkerhetsventil

## Typ KLA13-1216 FB

**Säkerhetsventil**  
**Typ KLA13-1216 FB**  
**Inlopp Flänsad**  
**Utlopp Flänsad eller Gängat**  
**Rostfritt syrafast stål**



### Beskrivning

Självverkande fjäderbelastad säkerhetsventil i vinkelutförande.  
 Material rostfritt syrafast stål AISI 316 L  
 Metallisk tätning el. med mjuktätning av Viton eller PTFE  
 Inlopp flänsad DIN/EN PN16 el. PN40 alternativt ANSI150#RF  
 eller ANSI300#RF  
 Utlopp flänsad enligt DIN PN16 eller ANSI150# RF alternativt  
 gängad BSP eller NPT

### Användningsområden

ånga, gaser, avdunstning och vätskor

### Min. öppningstryck

0,2 barg

### Tryckstegring

10%

### Nedblåsning

gaser 10%, vätskor 20%

### Tolerans öppningstryck

+/-3%

### Avblåsningskoefficient

$k=0,55$  för gaser och  $k=0,48$  för vätskor

### Tryckklass

PN16 / PN40

### Temperaturområde

-28 till +350°C

### Kalkyl/beräkning

EN-4126 1/7

### Konstruktion

EN 12516-1, EN-4126-1 / 7, DIN 259, ANSI B2.1 och ANSI B16.5

### Material

EN Rostfritt syrafast stål SA 351 CF-3M / 316

### Inspektion och beräkning

EN-4126-1 / 7

### Certifikat

94/9/EC ATEX 0163

EN10204-2.3

EN10204-3.1 (option)

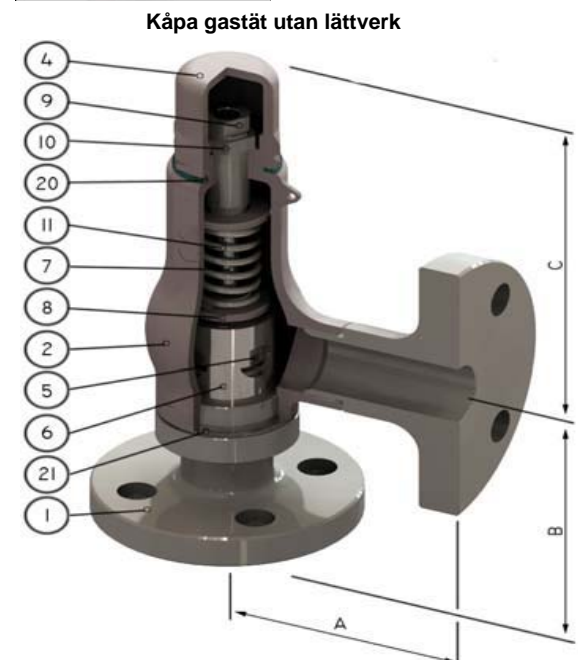
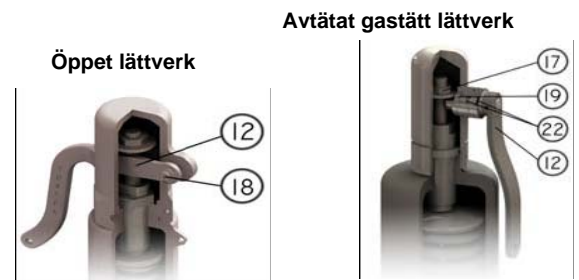
### CE-märkt

CE0830 enligt 97/23/EG kategori IV

### Typskylt (rostfri plåt med gravering):

tillverkare, typ, storlek, area, öppningstryck, serienr.,  
 tillverkningsår,  
 ev. tag-nr

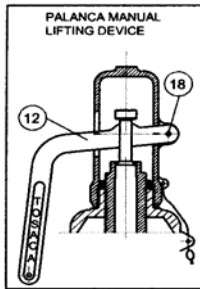
Huset (pos 2) ingjutet märkt med charge/Heat-nr., material,  
 tryckklass, tillverkare samt flödesriktningsspil



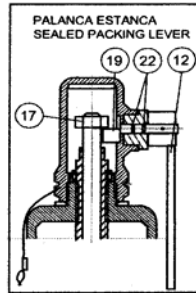
# Säkerhetsventil

## Typ KLA13-1216 FB

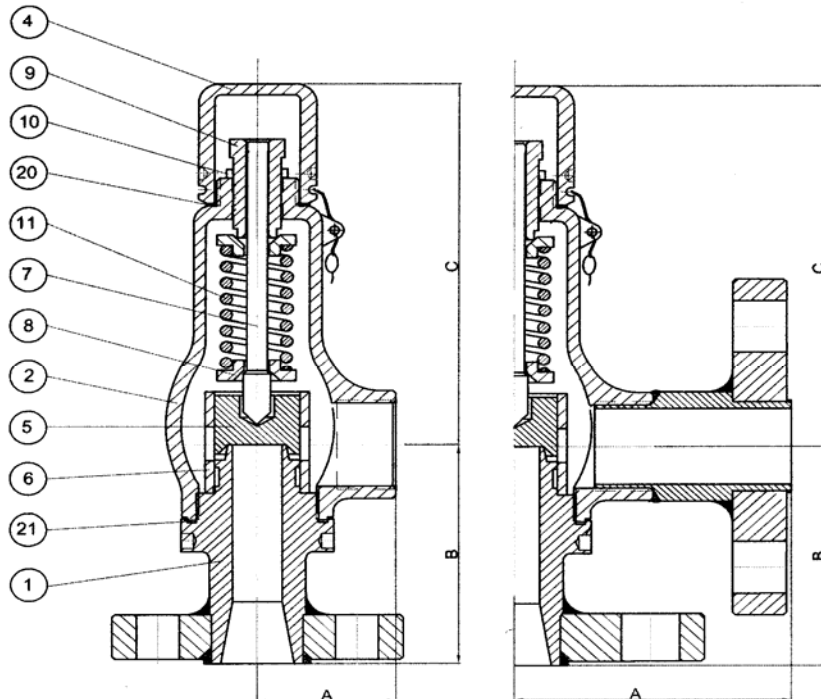
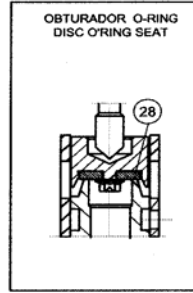
Lättverk öppet



Gastätt lättverk avtätat



Med mjuktätning



Pos	Benämning	Material
1	Hus inlopp	316 L
2	Hus utlopp överdel	SA 351 CF-3M
4	Kåpa (gastät)	SA 351 CF-8
5*	Kägla	316 L SS
6	Styrning	316 L SS
7	Spindel	316 L SS
8	Fjäderknapp	303 SS
9	Justerskruv	303 SS
10	Låsmutter	303 SS
11*	Fjäder	302 SS
12	Lättverk/handspak	Mässing zn. X
17	Mutter	316 L SS
18	Spak-axel (gastät)	303 SS X
19	Tätning	303 SS X
20*	Tätning	PTFE
21*	Tätning	PTFE
22	Tätning	Viton X
28*	O-ring (mjuktätning)	Viton/PTFE X

 \* slitdelar - rekommenderade reservdelar  
 X option

DIN/EN			ANSI			Måttuppgifter						
Inlopp	Utlopp	Utlopp	Inlopp	Utlopp	Utlopp	Genomlopp	Area	A	A	B	C	Vikt
PN16	-	-	150#	-	-	mm	mm <sup>2</sup>	utlopp	utlopp	mm	mm	kg
PN40	PN16	-	300#	150#	-			gängad	flänsad			
Fläns	Fläns	Gänga	Fläns	Fläns	Gänga							
DN	DN	BSP/NPT	ANSI	ANSI	BSP/NPT							
15	15	3/4"	1/2"	1/2"	1/2"	13	133	45	90	80	155	3
15	25	1"	1/2"	1"	1"	13	133	45	90	80	155	3
20	20	3/4"	3/4"	3/4"	3/4"	14	154	45	90	80	155	3,2
20	25	1"	3/4"	1"	1"	14	154	45	90	80	155	3,2
25	25	1"	1"	1"	1"	16	201	45	90	80	155	3,5

**Fjädrar**

Material	Temp. °C
17 / 7PH	-196
Kolstål	180
SS AISI 302	240
Inconel X 750	450

**Tryckområde bar**

Typkod	A	Di	H	Spiral	Min	Max
M2160	2	18	50	7	0,1	0,9
M2165	2,5	18	50	7	1	2
M2170	3	18	50	7	2,1	4
M2175	4	18	50	7	4,1	8,6
M2180	5	18	50	6	8,7	22
M2187	5,5	18	54	6	22,1	40