

Kulventil

KLA-F221-150

Kulventil

Typ KLA-F221-150

1/2" - 8", ANSI 150 lbs

Med flänsar, 2-delat hus

Beskrivning

2-delat hus (split-body)

Flänsar enligt ANSI B16.50

Bygglängd enligt ANSI B16.10

Fullt genomlopp

Flytande kula

Utblåsningssäker spindel

Antistatiskt utförande enligt API607

Montagefläns för manöverdon ISO 5211

Med fyrkantsspindel med möjligt direkt montage av manöverdon utan montagesats mellan ventil och manöverdon

Fire-Safe design

CE-märkt enligt 97/23/EG (PED)

Som standard med handspak och stoppskruv för mekaniskt ändlägesstopp i öppet och stängt läge.

Låsbar handspak kan levereras upp till DN100



Material

Hus av ståljutgods, rostfritt syrafast stål

Kula av rostfritt eller syrafast stål

Spindel av rostfritt eller syrafast stål

Säten av glasfiberförstärkt PTFE+15%GF

Spindeltätning av PTFE

Manöverdon

Handspak, snäckväxeldon med ratt, pneumatiska, elektriska, elektrohydrauliska manöverdon etc.

Användningsområden

Kan användas i de flesta typer av industrier såsom kemisk, petrokemisk, gas, vatten och livsmedel.

Certifikat, intyg och märkning

Ventilen är märkt i huset med DN, tryckklass och material samt CE-märkt

Handspaken är märkt med typ

CE-märkt enligt 97/23/EG (PED) deklaration om överensstämmande

Materialintyg enligt EN10204-3.1 (option)

Kvs-värde

Se tabell, Kvs-värde är vattenflöde i m³/h vid tryckfallet 1 bar och temperatur +20°C vid fullt öppen ventil med fullt genomlopp

Vridmoment

Se tabell, angivet som öppningsmoment i Nm för vatten och temperatur +20°C. För icke smörjande medier ökar angivet vridmoment

Installation och underhåll

Montage mellan rörlänsar enligt ANSI B16.50 (se måttuppgifter)

Flänspackningar erfordras

Kan monteras i valfritt inbyggnadsläge, vertikalt och horisontellt.

Flöde kan ske i båda flödesriktningarna.

Tät i båda flödesriktningarna.

I drift skall ventilen vara antingen i helt öppet läge eller

helt stängt läge, alla andra lägen innebär risk för skador på

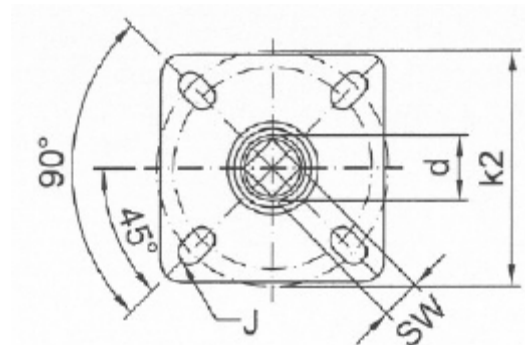
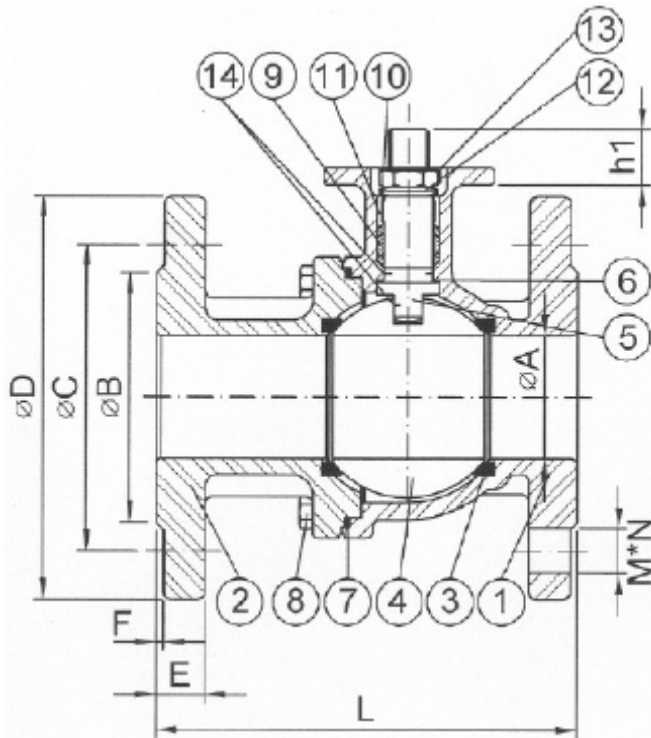
tätningstorna med otäthet som följd.

Ventilen är normalt sett underhållsfri men bör dock för bästa funktion manövreras minst några gånger per år.

KLA Armatur AB	Adress	Telefon	Telefax	Webb
STOCKHOLM	Rissneleden 140B, 174 57 Sundbyberg	08-656 14 60	08-656 14 78	info@kla.se
GÖTEBORG	Box 8854, 402 72 Göteborg	031-779 20 30	031-779 20 03	www.kla.se

Kulventil

KLA-F221-150



Måttuppgifter

Storlek	B	C	D	E	F	M	N	A	h1	J	d	k2	L	SW	ISO5211
1/2"	35,0	60,5	89,0	11,2	1,6	4	16,0	16,0	11,0	M6	14	42/50	108	11	F05
3/4"	43,0	70,0	98,0	12,7	1,6	4	16,0	20,0	11,0	M6	14	42/50	117	11	F05
1"	51,0	79,5	108,0	14,3	1,6	4	16,0	25,0	11,0	M6	18	50/70	127	11	F05
1 1/4"	63,5	88,9	117,5	15,9	1,6	4	16,0	32,0	14,0	M6	18	50/70	140	14	F05
1 1/2"	73,0	98,5	127,0	17,5	1,6	4	16,0	38,0	14,0	M8	18	70/102	165	14	F07
2"	92,0	120,5	152,0	19,1	1,6	4	19,0	50,0	14,0	M8	22	70/102	178	14	F07
2 1/2"	105,0	139,5	178,0	22,3	1,6	4	19,0	65,0	17,0	M8	22	70/102	190	17	F07
3"	127,0	152,5	190,0	24,0	1,6	4	19,0	80,0	22,0	M10	28	102/125	203	22	F10
4"	157,0	190,5	229,0	24,0	1,6	8	19,0	100,0	22,0	M10	28	102/125	229	22	F10
5"	186,0	216,0	254,0	25,0	1,6	8	22,0	125,0	27,0	M8	28	102/125	356	17	F10
6"	216,0	241,5	279,0	25,4	1,6	8	22,0	150,0	27,0	M10	36	125/140	394	22	F12
8"	278,0	298,5	343,0	28,6	1,6	8	22,0	200,0	27,0	M10	36	125/140	457	22	F12/F14

Pos	Benämning	CF8M	WCB
1	Hus	CF8M	WCB
2	Hus ändstycke	CF8M	WCB
3	Sättestätning	PTFE	PTFE
4	Kula	SUS 316	SUS 304
5	Spindel	SUS 316	SUS 304
6	Tätning	PTFE&50%SUS	PTFE&50%SUS
7	Tätning	PTFE	PTFE
8	Skruv	SUS 304	SUS 304
9	Spindeltätning	PTFE	PTFE
10	Glandbusning	PTFE	PTFE
11	Glandpackning	SUS 304	SUS 304
12	Fjäderbricka	SUS 304	SUS 304
13	Låsbricka	SUS 304	SUS 304
14	Antistatisk anordning	316	316