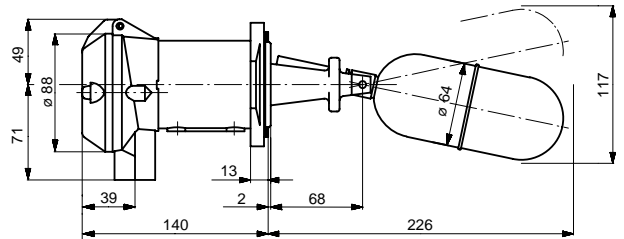
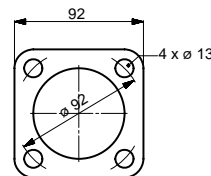


**TriMod BESTA nivågivare / nivåvakt
Typ A 01 04 och A 01 041
Horisontellt montage för larm av hög eller låg nivå**

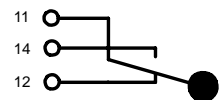
Nominellt tryck	PN 25 max. 25 bar till 300°C max. 24 bar vid 330°C
Arbetstemperatur	0 till 330°C
Omgivningstemperatur	0 till 70°C
Densitet vätska	min. 0.70 kg/dm ³
Dödzon	fast 12 mm
Förlängningsarmar	endast med typ A 01 04
Vätskeberörda delar	rostfritt syrafast stål (316 motsv.)
Fläns material	rostfritt syrafast stål (316 motsv.)
Manövermodul material	havsvattenbeständig pressgjuten aluminium
Fläns dimensioner	92 x 92 mm Hc. 92 mm
Motflänsar	se nästa sida
Kontakt insats	mikrobrytare växlande (SPDT) med silver kontakter
Brytförmåga	5A/250 VAC 5A/30 VDC
Kabelgland	M20x1,5
Skyddsform	IP65
Vikt	ca. 1.8 kg
Godkännanden	ABS, BV, DNV, GL, LRS, PRS, RINA, MRS



Fläns dimension



Kopplingschema



Förlängningsarmar för typ A 01 04

Beroende på tankens design kan nivågivare typ A 01 04 förses med förlängningsarm typ G1 eller G2 för horisontellt monterade nivågivare.

För vertikalt montage används typ G3.

Eftersom förlängningsarmen ökar flottörens vikt, skall min. tillåten densitet beaktas enligt nedanstående tabell:

Typ: G1	Typ: G2	Typ: G3
A max.: 1000	A + B max.: 1000 A/B: ≤ 4 A min.: 100 B min.: 100	A + B max.: 1000 A/B: ≤ 4 A min.: 50 B min.: 50

Min. densitet för flottör modul 04G1

Förl. arm längd A (mm)	100	200	300	400	500	600	700	800	900	1000
Min. densitet (kg/dm ³)	0.66	0.66	0.67	0.69	0.71	0.74	0.76	0.79	0.81	0.84

Min. densitet för flottör modul 04G2

i kg/dm³

A (mm) \ B (mm)	100	200	300	400	500	600	700	800
100	0.69	0.68	0.70	0.71	0.72	0.74	0.75	--
200	0.67	0.67	0.68	0.69	0.70	0.71	0.72	0.73
300	0.68	0.69	0.69	0.70	0.71	0.71	0.72	
400	0.70	0.70	0.71	0.71	0.72	0.73		
500	0.72	0.73	0.73	0.73	0.74			
600	0.74	0.75	0.75	0.75				
700	0.77	0.77	0.77					
800	0.79	0.80						
900	0.82							

Min. densitet för flottör modul 04G3

i kg/dm³

A (mm) \ B (mm)	50 to 500	600	700	800
50	0.71	--	--	--
100	0.69	--	--	--
200	0.68	0.68	0.68	0.68
300	0.69	0.69	0.69	
400	0.71	0.71		
500	0.73			
600	0.75			
700	0.77			
800	0.80			
900	0.82			
950	0.83			

Optioner

- Dubbla SPDT mikrobrytare
- Mikrobrytare med guldpläterade kontakter
- Självövervakande beröringsfria kontakttyper enligt NAMUR
- Skyddsform IP67, eller IP68 för dränkbara installationer
- 5A/380 VAC 0,3A/440 VDC (Typ AE26)
- Ex-utföranden, BASEEFA-, PTB-, SAA- och SEV-godkända
- Pneumatiska nivågivare ON/OFF eller kontroll med 0.2 till 1 bar proportionell utgång
- Hög och låg temperatur versioner
- Kabelgland M24 x 1,5
- Kabelgenoföring med 3/4" NPT invändig gänga

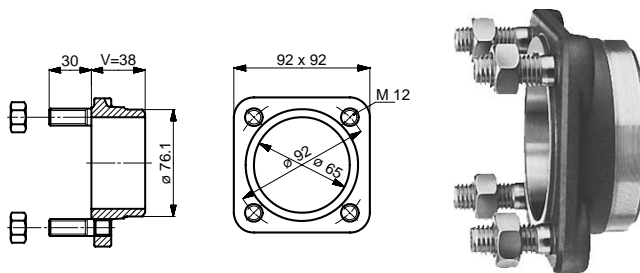
- Manövermodul/hus:
 - kromaterat
 - rostfritt syrafast stål 316 motsv.
 - epoxy målat
- Flänsmoduler:
 - enligt DIN PN 16 till PN 315
 - enligt ANSI cl. 150 till cl. 2500
 - enligt BS10 tabell E to T
 - enligt JIS PN 5 to PN 63
- Flottör modul:
 - topp monterade / vertikalt mont.
 - interface/skiljeyta kontroll I
 - med skyddsbälg
 - min. densitet 0.35 kg/dm3
- Versioner enligt NACE i Hastelloy C el. MONEL

Motflänsar

Det enklaste och mest ekonomiska sättet att montera en TriMod BESTA nivågivare med fyrkantig fläns (standardmodell) är att använda BESTA standard motfläns med svetsände. Dessa finns med två olika studs och/eller bult längder i kolstål (C22.8) eller rostfritt syrafast stål 1.4401 (316 motsv.).

Typ	Benämning	Fläns-material	Bult-material
2829.1	Motfläns	C22.8	5.8
2831.3	Motfläns	1.4401	A2
2829.1V80	Förlängd motfläns	C22.8	5.8
2831.3V80	V = 80 mm	1.4401	A2

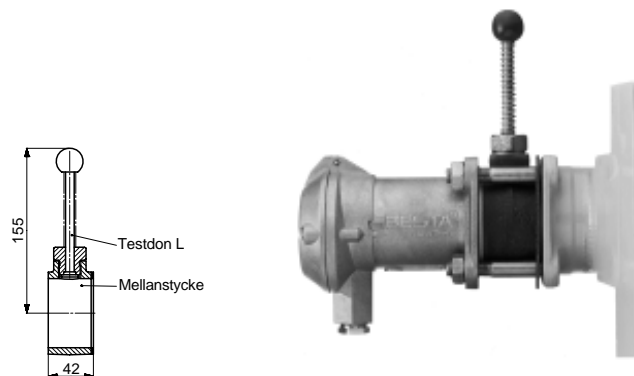
Temperatur område: Material C22.8: -10° C till +400° C
Material 1.4401: -196° C till +400° C



Testdon

Testdonen möjliggör en funktionstest av nivågivaren utan att behöva demontera eller avbryta den normala driften.

Typ	Benämning	Material	Temperatur
2383.2	Testdon L med mellanstycke	CrNi C22.8	0 till +150°C
2383.3	Testdon L med mellanstycke	CrNi CrNiMo	0 till +150°C



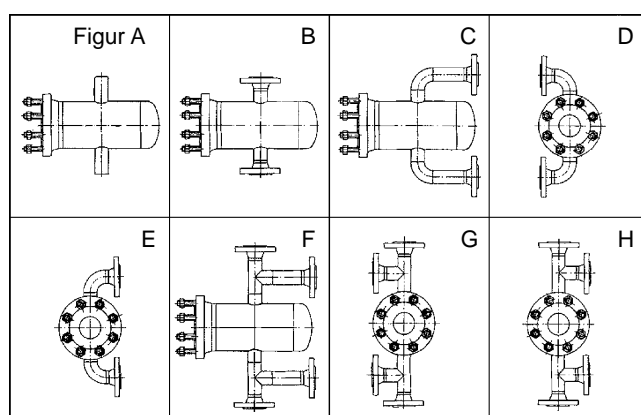
Flottörkammare

När det inte är önskvärt eller möjligt att installera flottör nivågivaren direkt i tanken, kan TriMod BESTA nivågivare monteras externt i en flottörkammare. Denna typ av installation möjliggör funktionstest och service utan driftavbrott om anslutningsledningarna försetts med avstängnings- och dräneringsventiler.

Material: kolstål, hög och låg temp. kolstål, rostfritt stål.
Tillverkningsgodkännanden: Swiss-SVTI och tyska-TÜV
Tillverkningsprocedurgodkännanden: SVTI 505, AD-HP 2/1, ASME Code Sec. IX.

Certifikat

- Material certifikat enligt EN 10204-2.2 och EN 10204-3.1B
- Test rapport: hydraulisk provtryck test och funktions test
- Test rapport: material test: röntgen, ultraljud, slagprovning, hållfasthet etc.



Kvalitetssäkringssystem

- BESTA AG är certifierade enligt ISO 9001.

Reservation av tekniska förändringar

LTDS01S/09.02

KLA Armatur AB Rissneleden 140 B Box 8854
SE-174 57 Sundbyberg SE-402 72 Göteborg
www.kla.se Tel +46 8 656 14 60 Tel +46 31 779 20 30
info@kla.se Fax +46 8 656 14 78 Fax +46 31 779 20 03

BESTA LTD