

Temperaturvakter IMB KLA-TSP

Temperaturvakt IMB KLA-TSP01

- Rostfritt syrafast stål 1.4571 / 316ti
- Utgång PNP
- Max 2 brytpunkter slutande eller brytande
- Temperatursensor PT100

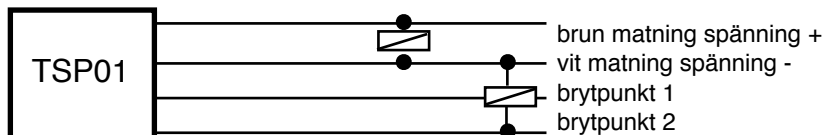
Användningsområden

Kontroll och övervakning av temperatur i vätskor och gasformiga fluider i hydraulik, pneumatik, industrianläggningar, processteknologi, kemikalier, vatten och miljöteknik etc.

Beskrivning

Matning spänning 12-32 VDC
 Matning belastning 40 mA
 Brytfunktion brytande eller slutande
 Temperatursensor PT100 klass B DIN IEC751
 Temperaturområde max -30 till +150°C
 Utgång PNP
 Antal brytpunkter max 2
 Elektrisk anslutning propp M12 kabelanslutning
 Noggrannhet 0,5°C
 Skyddsform IP65
 Dödzon ± 1,5°C
 Processanslutning BSP 1/2" material 316ti
 Rör ∅ 8 mm, ∅ 12 mm material 316ti
 Rörlängd max 3000 mm
 Max arbetstryck 40 bar

Elektrisk inkoppling



Elektrisk anslutning
M12 eller kabel

Överdel höjd ca 90 mm

Nyckelgrepp SW 27 mm

Processanslutning BSP 1/2"

Rör ∅ 8 mm, ∅ 12 mm

L= totallängd rör från tätningssyta
processanslutning

Tillbehör

Typ	Beskrivning	Utförande
K12PVC2	2 m PVC kabel	M12 rak stickpropp invändig med kabel
K12PVC5	5 m PVC kabel	
K12PUR2	2 m PUR kabel	
K12PUR5	5 m PUR kabel	M12 vinkel stickpropp invändig med kabel
W12PVC2	2 m PUR kabel	
W12PVC5	5 m PUR kabel	
W12PUR2	2 m PUR kabel	
W12PUR5	5 m PUR kabel	

Stift M12 stickpropp	
1	matning spänning +
2	brytpunkt 2
3	matning -
4	brytpunkt 1

Typkoder

Typ	Elektrisk anslutning	Processanslutning	Rörlängd L= från tätningssyta min 30 max 3000 mm	Brytfunktion brytpunkt 1	Brytpunkt 1 Temperatur i °C	Brytfunktion brytpunkt 2	Brytpunkt 2 Temperatur i °C
KLA-TSP01	M12 2P 2U	A: BSP 1/2" X: annan	Valfritt	O: brytande S: slutande	Valfritt	O: brytande S: slutande	Valfritt
KLA-TSP01	M12	A	100	O	0	S	100
KLA-TSP01							

Elektrisk anslutning:

M12: M12 stickpropp kabelanslutning
 2P: 2 meter PVC kabel 3x0,25mm², standard (andra kabellängder i meter)
 2U: 2 meter PUR kabel 3x0,25mm², standard (andra kabellängder i meter)

Temperaturvakter IMB KLA-TSP

Temperaturvakt IMB KLA-TSP02

- Rostfritt syrafast stål 1.4571 / 316ti
- Termoelement
- 1 brytpunkt

Användningsområden

Kontroll och övervakning av temperatur i vätskor för industrianläggningar

Beskrivning

Brytförmåga 250 VAC 2,5 A, 60 VDC 1A, min 50 mA
 Brytfunktion brytande eller slutande
 Temperatursensor termoelement
 Temperaturområde max +30 till +150°C, valbar i 5°C steg
 Elektrisk anslutning DIN kontakt 43560
 Noggrannhet ± 5°C
 Skyddsform IP65
 Dödzon ± 20°C
 Processanslutning BSP 1/2" material 316ti
 Rör ø 12 mm material 316ti
 Rörlängd max 3000 mm
 Montageläge valfri



Elektrisk anslutning
DIN kontakt 43560

Processanslutning BSP 1/2"

Rör ø 12 mm

L= totallängd rör från tätningssyta
processanslutning

Typkoder

Typ	Brytfunktion	Rörlängd L= från tätningssyta min 30 max 3000 mm	Brytpunkt Temperatur i °C
KLA-TSP02	O: brytande S: slutande	Valfritt	Valfritt
KLA-TSP02	O	100	0
KLA-TSP02			

Temperaturvakter IMB KLA-TSP

Temperaturvakt IMB KLA-TSP03

- Rostfritt syrafast stål 1.4571 / 316ti
- Termoelement
- 1 brytpunkt
- Fixerad rörlängd

Användningsområden

Kontroll och övervakning av temperatur i vätskor för industrialanläggningar

Beskrivning

Brytförmåga 250 VAC 2,5 A, 60 VDC 1A, min 50 mA
 Brytfunktion brytande eller slutande
 Temperatursensor termoelement
 Temperaturområde max +30 till +150°C, valbar i 5°C steg
 Elektrisk anslutning DIN kontakt 43560
 Noggrannhet ± 5°C
 Skyddsform IP65
 Dödzon ± 20°C
 Processanslutning BSP 3/4" material 316ti
 Rör ø 12 mm material 316ti
 Rörlängd 22 mm
 Montageläge valfri



Elektrisk anslutning
DIN kontakt 43560

Processanslutning BSP 3/4"

Rör ø 12 mm

L= 12 mm på gängan

Typkoder

Typ	Brytfunktion	Rörlängd L= från tätningssyta min 30 max 3000 mm	Brytpunkt Temperatur i °C
KLA-TSP03	O: brytande S: slutande	22	Valfritt
KLA-TSP03	O	22	0
KLA-TSP03		22	