

Flottörnivåvakter KLA-SR...



Flottörnivåvakter för nivåövervakning av vätskor

Beskrivning

- Enkla att installera
- Praktisk och lågkostnadslösning
- Underhållsfria
- Kontaktfunktion med reed-kontakt (tungelement)
- Elektrisk anslutning: kopplingsbox, DIN-kontakt eller kabel
- Skyddsform upp till IP66 (IP68 för dränkbart utförande upp till 8 m.)
- Temperaturområde -30 upp till +150°C beroende på utförande
- Standardiserade och kundanpassade konstruktioner

Användningsområden

Flottörnivåvakterna är baserade på flottör principen med små reedkontakter för varje nivå som önskas övervakas. De är lämpliga för så gott som alla vätskor och används för nivåkontroll och nivåövervakning. Flottörnivåvakterna är även lämpliga för tuffa förhållanden och användbara för bland annat följande industrier:

- anläggningskonstruktion
- maskinkonstruktion
- kemisk industri
- biokemisk industri
- petrokemisk industri
- LNG
- off-shore
- kraftverk
- fartyg
- livsmedel
- farmaceutisk industri

Funktionsbeskrivning

- ▶ Det magnetiska fältet för en permanentmagnet inbyggd i flottören arbetar mot reed-kontakterna (tungelement) installerade i röret.
- ▶ Reed-kontakterna finns med brytande, slutande eller växlande funktion

Material

Flottörnivåvakterna finns i rostfritt syrafast stål 1.4571 (AISI 316ti) men även i plast såsom PP, PVC och PVDF samt flottörer av Buna.

Flottörnivåvakter

KLA-SR...

Flottörnivåvakt typ KLA-SR10 av rostfritt syrafast stål 1.4571 med kopplingsbox, skyddsform IP66

Kopplingsbox

- A) aluminiumhus 75x80x57 mm, IP66
- B) aluminiumhus 58x64x36 mm, IP66
- C) Polykarbonatplåtshus 80x82x55 mm, IP66

Processanslutning

- A) G1 1/2" utvändig gänga, 1.4571
 - B) G2" utvändig gänga, 1.4571
 - C) DN50 PN16 fläns DIN 2527, form B, 1.4571
 - X) andra typer mot förfrågan
- Installation: vertikalt +/-30°

Rörlängd L

Rör av 1.4571,
från tätningsyta på processanslutningen,
max L=6000 mm
(längre mot förfrågan)

Flottörtyper

- Z) SE3 (cylinder Ø44mm, 1.4571)
- K) SE4 (rund Ø52mm, 1.4571)
- X) andra typer mot förfrågan

Temperaturområde

- N) -30 till +80°C
- H) -30 till +150°C

Antal brytpunkter

Min 1 st max 8 st

Kontaktfunktion

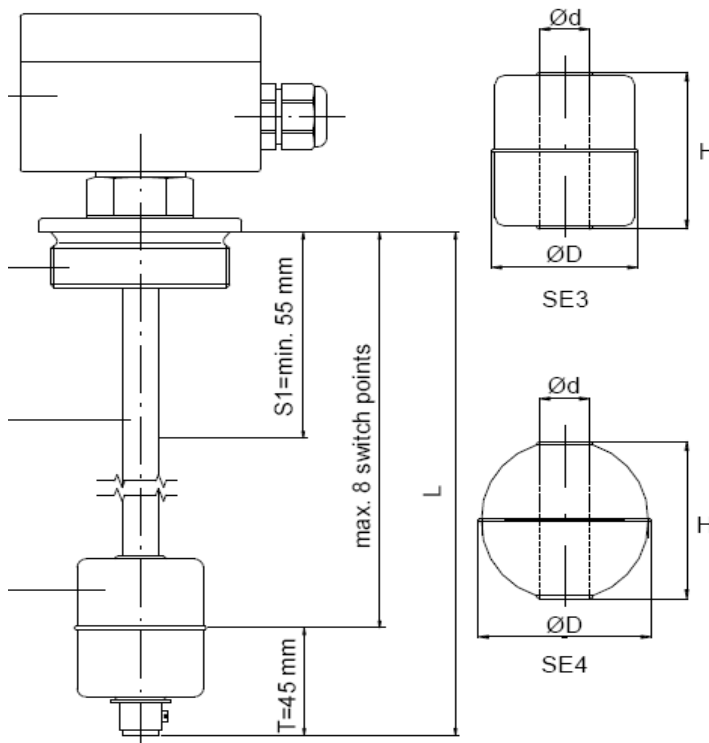
- O) Brytande (open)
- S) Slutande (closed)
- U) Växlande (Change-over switch)
med stigande vätskenivå

Brytpunkt

Brytpunkt i mm
från tätningsytan på processanslutningen

Typkod exempel

KLA-SR10-BA500ZN2
S1=S: 200
S2=O: 400



Flottörtyper		Måttuppgifter			Pmax	Tmax	Densitet	
Typ	Form	Material	D	d	H	bar	°C	min kg/dm ³
SE3	cylinder	1.4571	44	15	52	16	180	0,75
SE4	rund	1.4571	52	15	52	40	180	0,75

Kontakttyper

Typ	Brytande / Slutande	Växlande
Brytförmåga	250 VAC; 100 VA; 1 A AC 230VDC; 50 W; 0,5 A DC	230 VAC; 40 VA; 1 A AC 230VDC; 20 W; 0,5 A

Flottörnivåvakter KLA-SR...

Flottörnivåvakt typ KLA-SR11 av rostfritt syrafast stål 1.4571 med kabel, skyddsform IP54

Processanslutning

- A) BSP 3/8" utvändig gänga, 1.4571
 - B) BSP 1/2" utvändig gänga, 1.4571
 - C) BSP 11/2" utvändig gänga, 1.4571
 - D) BSP 2" utvändig gänga, 1.4571
 - E) DN50 PN16 fläns DIN 2527, form B, 1.4571
 - X) andra typer mot förfrågan
- Installation: vertikalt +/-30°

Rörlängd L

Rör av 1.4571,
från tätningssyta på processanslutningen,
max L=6000 mm
(längre mot förfrågan)

Flottörtyper

- Z) SE3 (cylinder Ø44mm, 1.4571)
- K) SE4 (rund Ø52mm, 1.4571)
- X) andra typer mot förfrågan

Temperaturområde

- N) -30 till +80°C
- H) -30 till +150°C

Antal brytpunkter

Min 1 st max 6 st

Kontaktfunktion

- O) Brytande (open)
- S) Slutande (closed)
- U) Växlande (Change-over switch)
med stigande vätskenivå

Brytpunkt

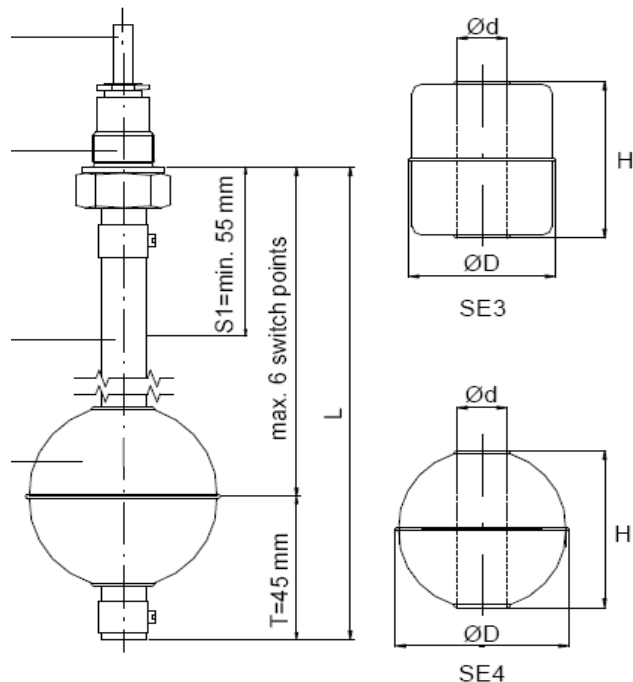
Brytpunkt i mm
från tätningssytan på processanslutningen

Kabellängd

Kabellängd i meter

Typkod exempel

KLA-SR11-A500ZN2-5
S1=S: 200
S2=O: 400



Flottörtyper		Måttuppgifter			Pmax	Tmax	Densitet	
Typ	Form	Material	D	d	H	bar	°C	min kg/dm ³
SE3	cylinder	1.4571	44	15	52	16	180	0,75
SE4	rund	1.4571	52	15	52	40	180	0,75

Kontakttyper

Typ	Brytande / Slutande	Växlande
Brytförmåga	250 VAC; 100 VA; 1 A AC 230VDC; 50 W; 0,5 A DC	230 VAC; 40 VA; 1 A AC 230VDC; 20 W; 0,5 A

Observeras:

för design utan jordningsanslutning:
använd låg spänning (volt)
eller extern skyddsjordning!

Flottörnivåvakter KLA-SR...

Flottörnivåvakt typ KLA-SR12 av rostfritt syrafast stål 1.4571 med DIN-kontakt, skyddsform IP65

Elektrisk anslutning

- A) DIN-kontakt DIN 43650
 X) andra typer mot förfrågan

Processanslutning

- A) BSP 1 1/2" utvändig gänga, 1.4571
 B) BSP 2" utvändig gänga, 1.4571
 C) DN50 PN16 fläns DIN 2527, form B, 1.4571
 X) andra typer mot förfrågan
 Installation: vertikalt +/-30°

Rörlängd L

Rör av 1.4571,
 från tätningssyta på processanslutningen,
 max L=6000 mm
 (längre mot förfrågan)

Flottörtyper

- Z) SE3 (cylinder Ø44mm, 1.4571)
 K) SE4 (rund Ø52mm, 1.4571)
 X) andra typer mot förfrågan

Temperaturområde

-30 till +100°C

Antal brytpunkter

Min 1 st max 4 st

Kontaktfunktion

- O) Brytande (open)
 S) Slutande (closed)
 U) Växlande (Change-over switch)
 med stigande vätskenivå

Brytpunkt

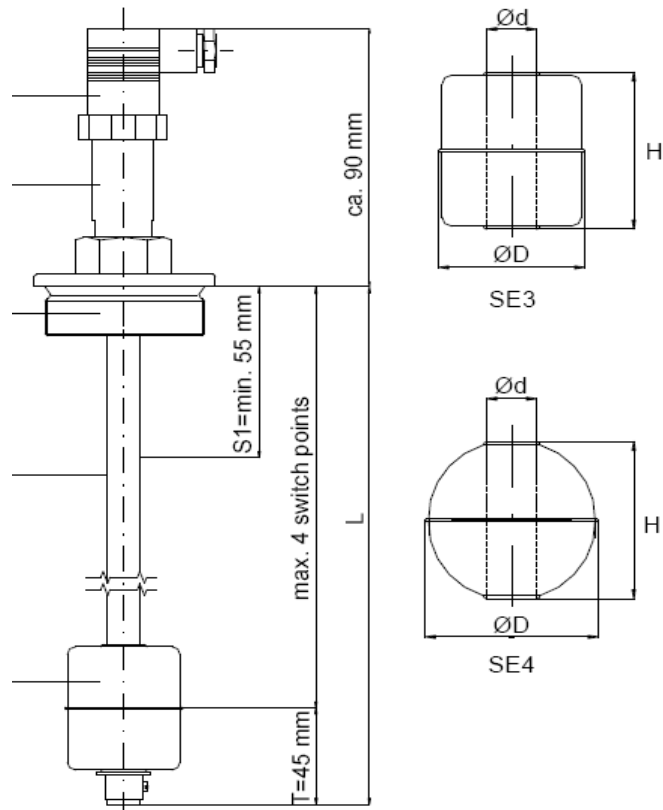
Brytpunkt i mm
 från tätningssytan på processanslutningen

Kabellängd

Kabellängd i meter

Typkod exempel

KLA-SR12-AA500Z2
 S1=S: 200
 S2=O: 400



Flottörtyper		Måttuppgifter			Pmax	Tmax	Densitet	
Type	Form	Material	D	d	H	bar	°C	min kg/dm ³
SE3	cylinder	1.4571	44	15	52	16	180	0,75
SE4	rund	1.4571	52	15	52	40	180	0,75

Kontakttyper

Type	Brytande / Slutande	Växlande
Brytförmåga	250 VAC; 100 VA; 1 A AC 230VDC; 50 W; 0,5 A DC	230 VAC; 40 VA; 1 A AC 230VDC; 20 W; 0,5 A

Flottörnivåvakter

KLA-SR...

Mini - flottörnivåvakt typ KLA-SR13 av rostfritt syrafast stål 1.4571 med kopplingsbox, skyddsform IP66

Kopplingsbox

- A) aluminiumhus 75x80x57 mm, IP66
- B) aluminiumhus 58x64x36 mm, IP66
- C) Polykarbonatplattshus 80x82x55 mm, IP66

Processanslutning

- A) G1" utvändig gänga, 1.4571
 - B) G1 1/4" utvändig gänga, 1.4571
 - X) andra typer mot förfrågan
- Installation: vertikalt +/-30°

Rörlängd L

Rör av 1.4571,
från tätningssyta på processanslutningen,
max L=1000 mm

Flottörtyper

- Z) SE6 (cylinder Ø30 mm, 1.4571)

Temperaturområde

- N) -30 till +80°C
- H) -30 till +150°C

Antal brytpunkter

Min 1 st max 4 st

Kontaktfunktion

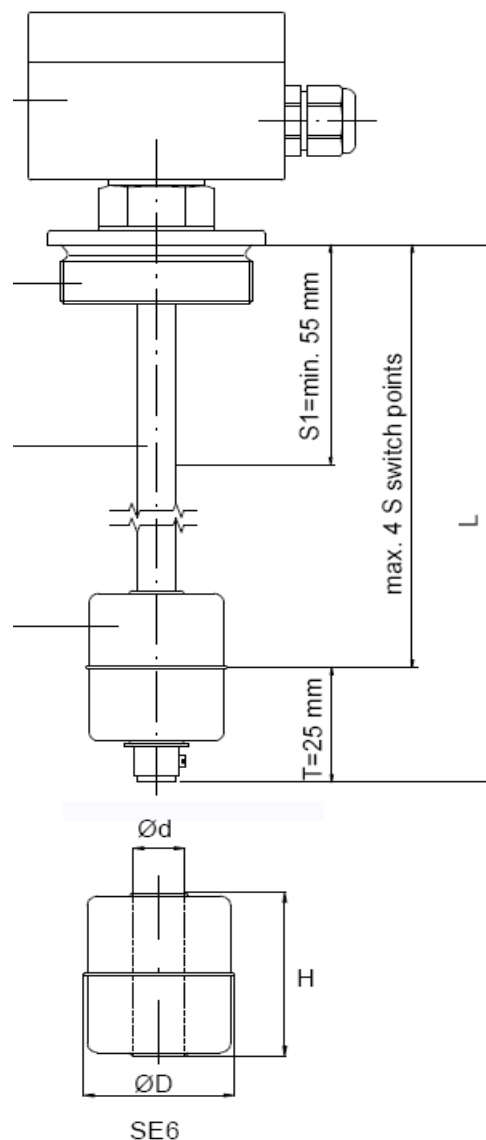
- O) Brytande (open)
 - S) Slutande (closed)
 - U) Växlande (Change-over switch)
- med stigande vätskenivå

Brytpunkt

Brytpunkt i mm
från tätningssytan på processanslutningen

Typkod exempel

KLA-SR13-BA500ZN2
S1=S: 200
S2=O: 400



Flottörtyper		Måttuppgifter				Pmax	Tmax	Densitet
Typ	Form	Material	D	d	H	bar	°C	min kg/dm ³
SE6	cylinder	1.4571	30	10	36	10	150	0,85

Kontakttyper

Typ	Brytande / Slutande	Växlande
Brytförmåga	100 V AC/DC; 0,5 VA; 10 W/VA	100 V AC/DC; 0,25 VA; 5 W/VA

Flottörnivåvakter

KLA-SR...

Mini - flottörnivåvakt typ KLA-SR14 av rostfritt syrafast stål 1.4571 med kabel, skyddsform IP54

Processanslutning

A) BSP 1/8" utvändig gänga, 1.4571
 X) andra typer mot förfrågan
 Installation: vertikalt +/-30°

Rörlängd L

Rör av 1.4571,
 från tätningssyta på processanslutningen,
 max L=1000 mm

Flottörtyper

Z) SE6 (cylinder Ø30 mm, 1.4571)

Temperaturområde

N) -30 till +80°C
 H) -30 till +150°C

Antal brytpunkter

Min 1 st max 4 st

Kontaktfunktion

O) Brytande (open)
 S) Slutande (closed)
 U) Växlande (Change-over switch)
 med stigande vätskenivå

Brytpunkt

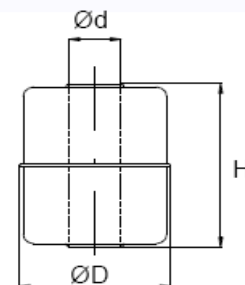
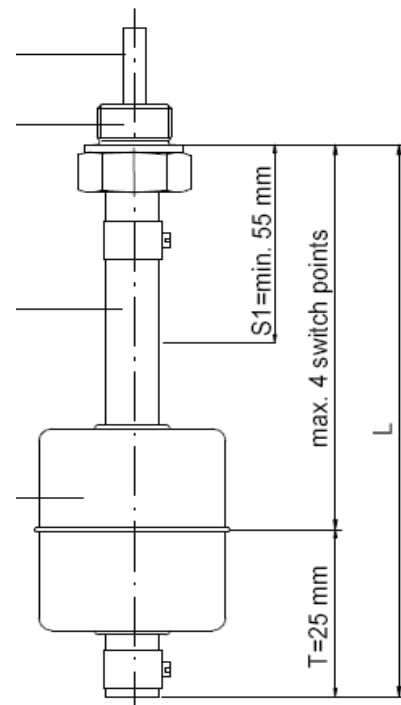
Brytpunkt i mm
 från tätningssytan på processanslutningen

Kabellängd

Kabellängd i meter

Typkod exempel

KLA-SR14-A500ZN2-5
 S1=S: 200
 S2=O: 400



SE6

Flottörtyp		Måttuppgifter			Pmax	Tmax	Densitet	
Type	Form	Material	D	d	H	bar	°C	min kg/dm ³
SE6	cylinder	1.4571	30	10	36	10	150	0,85

Kontakttyper

Typ	Brytande / Slutande	Växlande
Brytförmåga	100 V AC/DC; 0,5 VA; 10 W/VA	100 V AC/DC; 0,25 VA; 5 W/VA

Flottörnivåvakter

KLA-SR...

Flottörnivåvakt typ KLA-SR15 av rostfritt syrafast stål 1.4571 med kabel, skyddsform IP54 justerbar version

Processanslutning (justerbar)

A) BSP 3/8" utvändig gänga, 1.4571, justerbar
 B) BSP 1/2" utvändig gänga, 1.4571, justerbar
 X) andra typer mot förfrågan
 Installation: vertikalt +/-30°

Rörlängd L

Rör av 1.4571,
 från tätningssyta på processanslutningen,
 max L=1500 mm (längre mot förfrågan)

Flottörtyper

Z) SE3 (cylinder Ø44mm, 1.4571)
 K) SE4 (rund Ø52mm, 1.4571)
 X) andra typer mot förfrågan

Temperaturområde

N) -30 till +80°C
 H) -30 till +150°C

Antal brytpunkter

Min 1 st max 6 st

Kontaktfunktion

O) Brytande (open)
 S) Slutande (closed)
 U) Växlande (Change-over switch)
 med stigande vätskenivå

Brytpunkt

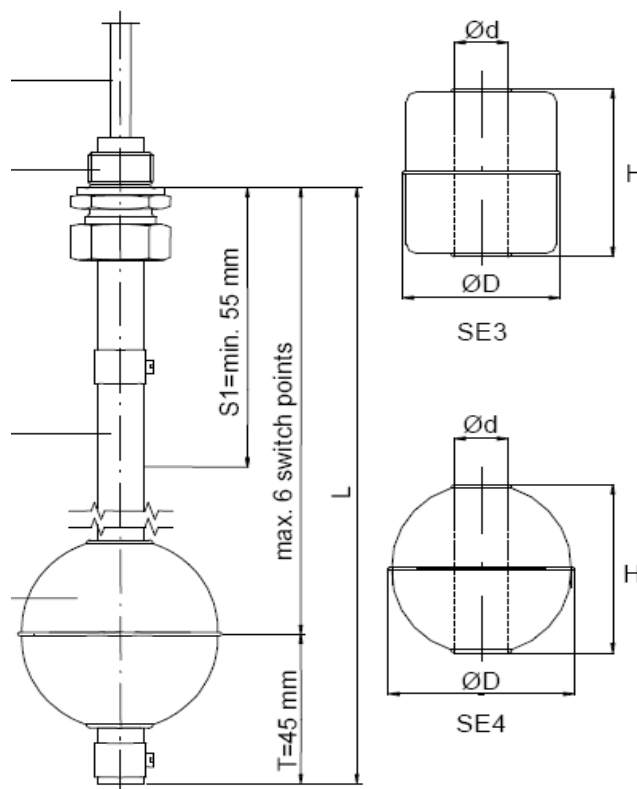
Brytpunkt i mm
 från tätningssytan på processanslutningen

Kabellängd

Kabellängd i meter

Typkod exempel

KLA-SR15-A500ZN2-5
 S1=S: 200
 S2=O: 400



Flottörtyper		Måttuppgifter			Pmax	Tmax	Densitet	
Typ	Form	Material	D	d	H	bar	°C	min kg/dm ³
SE3	cylinder	1.4571	44	15	52	16	180	0,75
SE4	rund	1.4571	52	15	52	40	180	0,75

Kontakttyper

Typ	Brytande / Slutande	Växlande
Brytförmåga	250 VAC; 100 VA; 1 A AC 230VDC; 50 W; 0,5 A DC	230 VAC; 40 VA; 1 A AC 230VDC; 20 W; 0,5 A

Observeras:

för design utan jordningsanslutning:
 använd låg spänning (volt)
 eller extern skyddsjordning!

Flottörnivåvakter

KLA-SR...

Flottörnivåvakt typ KLA-SR20 av rostfritt syrafast stål 1.4571 med kabel, skyddsform IP54 vinkelutförande

Processanslutning (justerbar)

A) G 3/8" utvändig gänga, 1.4571
 B) G 1/2" utvändig gänga, 1.4571
 X) andra typer mot förfrågan
 Installation: vertikalt +/-30°

Rörlängd L

Rör av 1.4571,
 min L=120 mm och max L=1000 mm

Rörlängd E

Rör av 1.4571,
 min E=80 mm

Flottörtyper

Z) SE3 (cylinder Ø44mm, 1.4571)
 K) SE4 (rund Ø52mm, 1.4571)
 X) andra typer mot förfrågan

Temperaturområde

N) -30 till +80°C
 H) -30 till +150°C

Antal brytpunkter

Min 1 st max 4 st

Kontaktfunktion

O) Brytande (open)
 S) Slutande (closed)
 U) Växlande (Change-over switch)
 med stigande vätskenivå

Brytpunkt

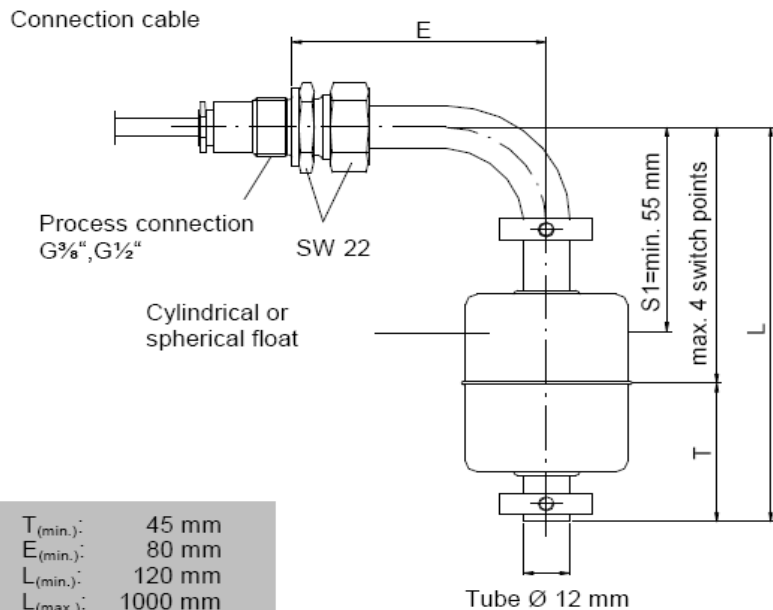
Brytpunkt i mm
 från tätningssytan på processanslutningen

Kabellängd

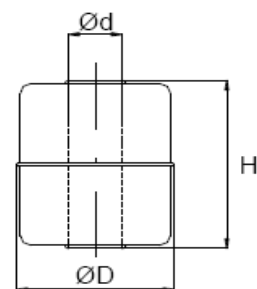
Kabellängd i meter

Typkod exempel

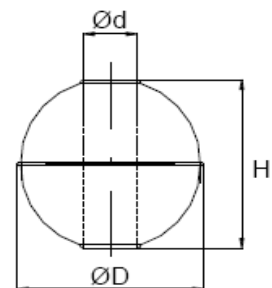
KLA-SR20-B500-80ZN2-5
 S1=S: 200
 S2=O: 400



T _(min.) :	45 mm
E _(min.) :	80 mm
L _(min.) :	120 mm
L _(max.) :	1000 mm



SE3



SE4

Flottörtyper		Måttuppgifter			Pmax	Tmax	Densitet	
Typ	Form	Material	D	d	H	bar	°C	min kg/dm ³
SE3	cylinder	1.4571	44	15	52	16	180	0,75
SE4	rund	1.4571	52	15	52	40	180	0,75

Kontakttyper

Typ	Brytande / Slutande	Växlande
Brytförmåga	250 VAC; 100 VA; 1 A AC 230VDC; 50 W; 0,5 A DC	230 VAC; 40 VA; 1 A AC 230VDC; 20 W; 0,5 A

Observeras:

för design utan jordningsanslutning:
 använd låg spänning (volt)
 eller extern skyddsjordning!

Flottörnivåvakter KLA-SR...

**Flottörnivåvakt typ KLA-SR6
av rostfritt syrafast stål 1.4571
med kabel, skyddsform IP68 (8 m)
dränkbar
"Bilge float switch"**



Beskrivning

- Praktisk och lågkostnadslösning, hög tillförlitlighet, lång livslängd.
- Med skyddskammare ger reducerad turbulens orsakad av fluiden
- Samt funktion garanterad även med fasta föremål i avloppsvatten.
- Som option utrustad med testanordning.
- Kan levereras med antingen kabeln uppåt eller nedåt.
- Med montagekonsol
- Kontaktfunktion brytande, slutande eller växlande
- Skyddsform IP68 (8 m) enligt DIN 40050
- Godkännande Germanischer Lloyd, Lloyds Register

Denna nivåvakt är konstruerad för generellt användande på fartyg och industrianläggningar. Den är primärt avsedd för extremt höga mekaniska belastningar och smutsiga vätskor som kan finnas i kölrum, tankar för hydrauliska och diesel olja, färskvattentankar och anläggningskonstruktion etc.

Processanslutning

Montagekonsol med 2 borrade hål Ø7 mm samt avstånd 34 mm mellan hålen

Max arbetstryck

16 bar

Temperaturområde

-40 till +80°C

Densitet

Min 0,75 kg/dm³

Flottörtyp

Cylinder Ø44,5 mm, 1.4571

Brytpunkt

Ungefär i mitten på röret

Rörtyp

Rör Ø12 mm, 1.4571

Montagekonsol

1.4571

Skyddskammare

Längd 80 mm, 1.4571

Kabel

Kabellängd standard 2 meter, 2x1,5 mm², 3x1,5 mm²

Kontaktfunktion

O) Brytande (open) 250 VAC; 100 VA; 1 A AC samt 230VDC; 50 W; 0,5 A DC

S) Slutande (closed) 250 VAC; 100 VA; 1 A AC samt 230VDC; 50 W; 0,5 A DC

U) Växlande (Change-over switch) 230 VAC; 40 VA; 1 A AC samt 230VDC; 20 W; 0,5 A DC

med stigande vätskenivå

Typ av installation

1) kabel leder uppåt

2) kabel leder nedåt

Testanordning

A) med testanordning

B) utan testanordning

Typkod exempel

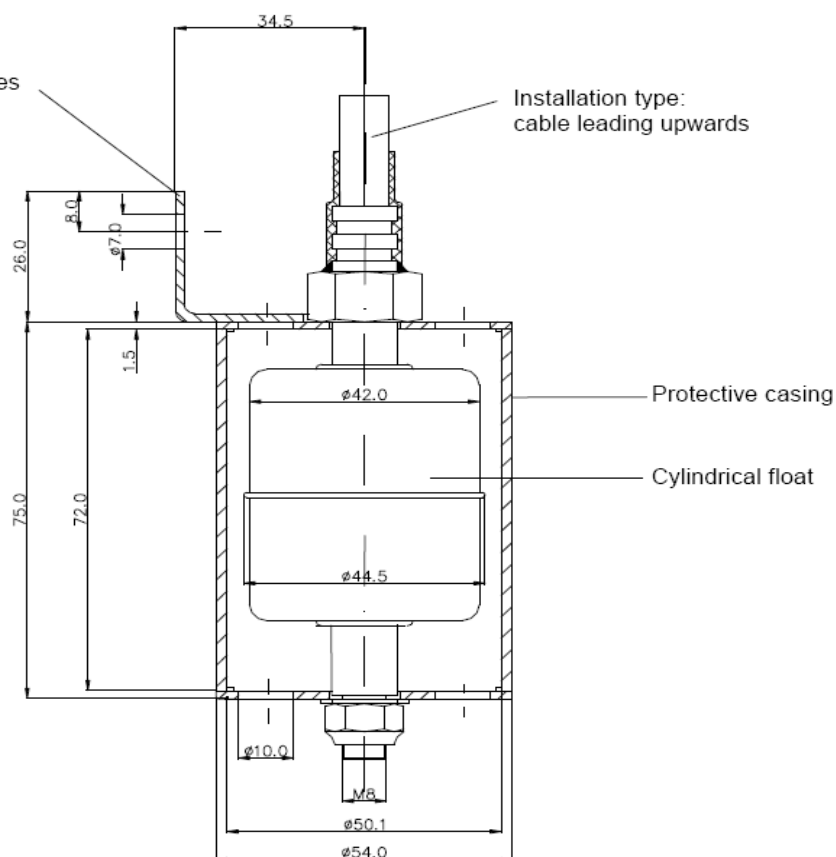
KLA-SR6-U1A

Flottörnivåvakter KLA-SR...

Flottörnivåvakt typ KLA-SR6
 av rostfritt syrafast stål 1.4571
 med kabel, skyddsform IP68 (8 m)
 dränkbar
 "Bilge float switch"

Måttuppgifter

Mounting bracket with 2 drilled holes
 Ø 7 mm and a distance of 34 mm
 between the holes



Connection diagram

